



PANORAMIC DIGITAL

DIAGNÓSTICO POR IMAGEN BUCOMAXILOFACIAL

**TOMOGRAFÍA CONE BEAM
GALILEOS**

La alternativa mas sana
en Radiología Odontológica



PANORAMIC DIGITAL

DIAGNÓSTICO POR IMAGENES BUCOMAXILOFACIAL, INCORPORA EL GALILEOS, PRIMER TOMÓGRAFO CON TECNOLOGÍA CONE BEAM DE LA CIUDAD DE LA PLATA, PROVINCIA DE BS. AS.

¿Por que Tecnología Cone Beam?

Los tomógrafos computados médicos (con software Dentascan) están diseñados para hacer exploraciones del cuerpo humano a gran velocidad utilizando altas dosis de radiación para el paciente, y procedimiento mas complejos que generan exámenes prolongados.

El GALILEOS es un Tomógrafo de Tecnología Cone Beam, o Tomógrafo volumétrico de haz de cono, el cual introduce en la comunidad odontológica la posibilidad de acceder con facilidad a la imagen multiplanar en los tres sentidos del espacio. Sus prestaciones son superiores a la de los tomógrafos médicos multislice tanto por su calidad de imagen, rapidez en la exploración (solo 14 seg.), menor dosis recibida y mayor comodidad para el paciente.

Se visualiza la imagen con una resolución de mayor precisión con vóxeles isótropos de 0,15 mm de lado generando la posibilidad de estudiar ambos maxilares en escala 1:1 sin distorsión, a partir de la reconstrucción inmediata del objeto obtenido de algoritmos matemáticos generado por 200 disparos en solo 4-6 seg. de tiempo de exploración real.

Ventajas del tomógrafo GALILEOS

IMÁGENES DE ALTA CALIDAD.

Produce imágenes en los tres sentidos del espacio y reconstrucción tridimensional 3D de alta resolución para evaluar altura, ancho y calidad del tejido óseo.

RAPIDEZ Y COMODIDAD.

Adquiere las imágenes en solo 14 seg. mientras el paciente se encuentra parado o sentado en un ambiente no claustrofóbico.

ESCALA 1:1.

Obtiene imágenes en tamaño real, sin magnificación ni distorsión.

RESOLUCIÓN SUBMILIMÉTRICA.

Genera cortes de hasta 0,3/0,15 mm. de espesor en ambos maxilares.

COMPATIBILIDAD.

Las imágenes se obtienen en formato DICOM y son compatibles con otros Software informáticos para la planificación de implantes oseointegrados, cirugía guiada, fabricación de guías quirúrgicas, y cefalogramas 3D (Dolphin Imaging 3D)

REDUCCIÓN DE LA DOSIS DE RADIACIÓN.

Reduce la dosis efectiva recibida por el paciente en un 80% con respecto a un Tomógrafo médico computado. La dosis es inferior a una seriada periapical convencional.

DISMINUCIÓN DE LA DOSIS DE RADIACIÓN.

EQUIPO	DOSIS EFECTIVA EN μSv
Galileos	34-84 μSv
TC Dentascan maxilo-mandibular	300-800 μSv
Panorámica Digital	13 μSv
Panorámica Convencional	26 μSv

*Ludlow J B, et al . Dentomaxilofacial Radiology 2003;32:229-34

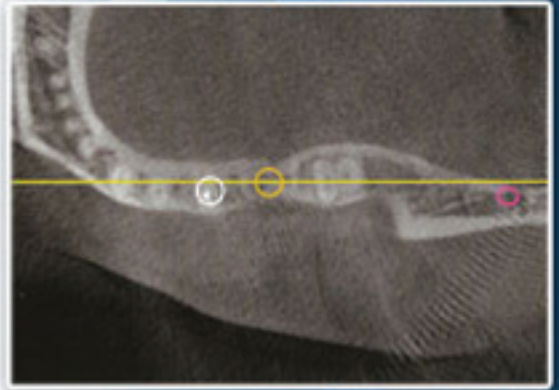
INFORMACIÓN: Con una sola exploración, se obtienen datos de 200 radiografías.

TIEMPO DE EXPLORACIÓN: 14 segundos.

TIEMPO DE EXPOSICIÓN: De 2 a 6 segundos.

RECONSTRUCCIÓN DE IMAGEN: Duración 4,5 minutos, se reconstruye un volumen de (15 x 15 x 15) cm³
Volumen desde glabella a base mandibular y desde ATM derecha a ATM izquierda.

BAJA DOSIS DE RADIACIÓN: Promedio 59 μSv .



GALAXIS

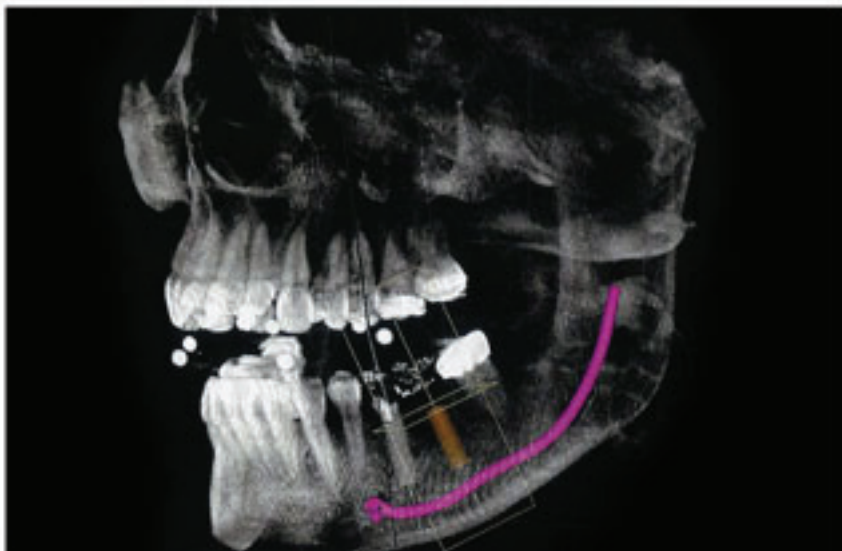
Usted podrá reconocer la estructura ósea en los tres planos del espacio simultáneamente, obteniendo un incomparable diagnóstico.

Con la Tomografía Cone Beam se obtendrá:

- Estudio craneomaxilofacial en 3D.

Las siguientes imagenes en 3D:

- Rx Panorámicas.
- Rx de senos paranasales.
- ATM: estudio de la anatomía y posición articular.
- Cortes TSA (coronales) en la o las zonas a elección.
- Telerradiografía Lateral.
- Telerradiografía Frontal.
- Estudios cefalométricos.



IMPLANTOLOGÍA

Software Galileos Implant

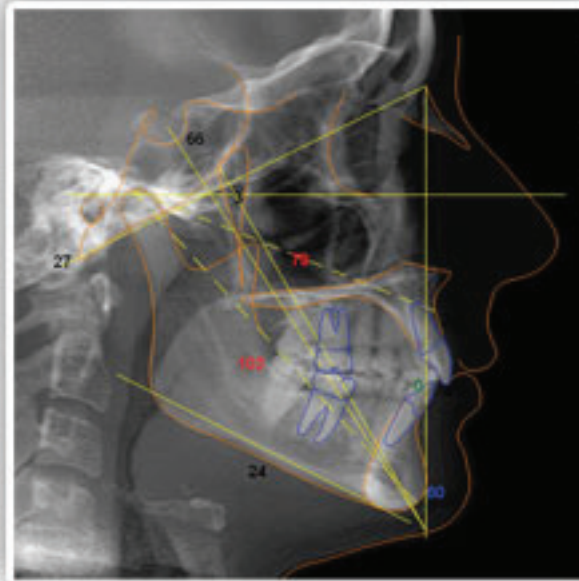
Planificación de implantes oseointegrados. Con solo el movimiento del mouse permite el estudio inmediato de ambos maxilares con identificación del conducto dentario inferior, conducto lingual, piso de seno maxilar, conducto nasopalatino, fosas nasales y la planificación quirúrgica con enseñanza al paciente.

ORTODONCIA

Cefalometrías en 3D. Exactitud en el Diagnóstico Ortodóncico.

La adquisición de imágenes en 3 dimensiones y su posterior reconstrucción tridimensional permite la aplicación de software cefalométricos en 3D.

- DOLPHIN 3D IMAGING DIGITAL PREMIUM VERSION
10,5 CALIFORNIA
- ESTUDIO DE LAS VIAS AEREAS SUPERIORES
LINDER-ARONSON SUECIA



PANORAMIC DIGITAL
PRIMER CENTRO DE RADIOLOGÍA
ODONTOLÓGICA DIGITAL

CALLE 9 N°621
TEL: (0221) 424-3758

www.panoramicdigital.com.ar